

# Giełdowy Model Inwestycyjny

## CAT

{ Catastrophic Levels – Poziomy Katastroficzne }

Autor systemu : Marcin Żak

© Ascot Co.,Ltd. 2009, wszystkie prawa zastrzeżone

### Spis treści

1. Wstęp
2. Spis indykatorów CAT w Metastock
3. Spis programów eksperckich CAT w Metastock
4. Spis testerów modelu CAT w Metastock
5. Zastosowanie modelu CAT
6. Zakończenie

### § 1. Wstęp

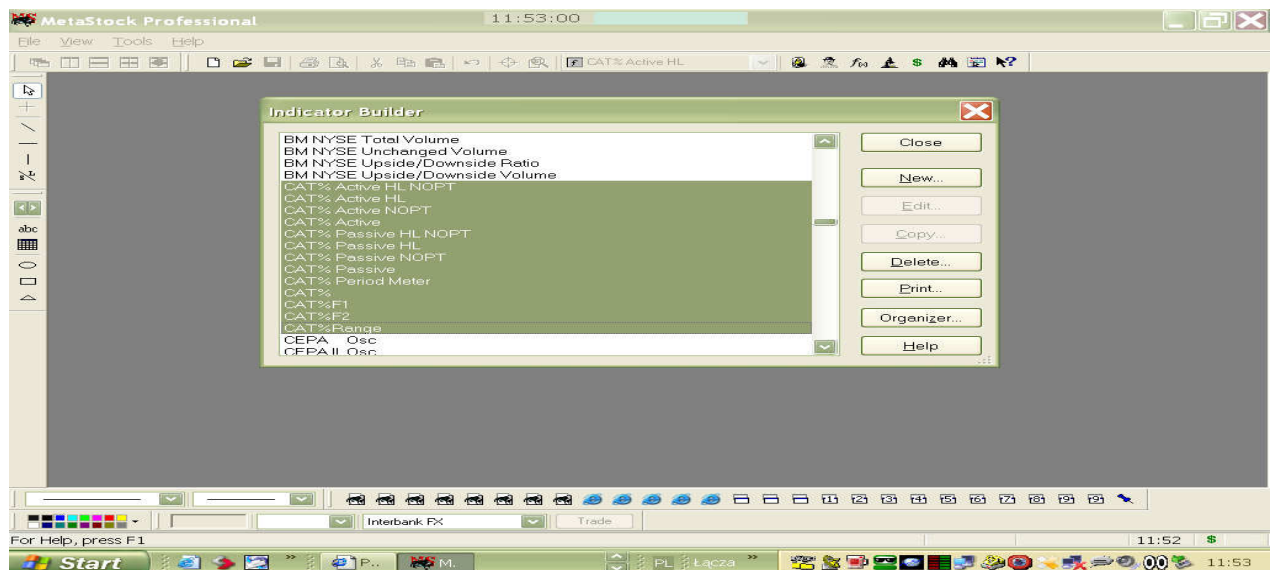
#### Poziomy Katastrofalne

Ideę elementarnych katastrof i uświadomienie sobie ich ważności w życiu codziennym i ekonomicznym zawdzięczamy Rene Thomowi. Już w 1963 roku udowodnił on, że katastrofy elementarne można klasyfikować poprzez rozwinięcie wielomianów i występowanie tzw. kielków funkcji, czyli momentów, kiedy zachowanie jej jest anormalne i na tle jej analizy zupełnie odmienne. W teorii katastrof pojawiają się pojęcia rozwinięcia kielka funkcji w tzw "jet", występowanie "ombilika" oraz "kuspoidy". Firma Ascot na bazie teorii katastrof opracowała model inwestycyjny o nazwie CAT [ Catastrophy Acquaint

Theory]. Model wskazuje Poziomy Katastrofalne, czyli takie, kiedy notowania [wartości szeregu czasowego] odbiegają od dotychczasowej normy zachowań i na tej podstawie mogą stanowić momenty decyzyjne. Model może być z powodzeniem stosowany do wszystkich znanych instrumentów finansowych. Godne polecenia są rozwiązania NOPT [z ang. **NO OPTIMISE** ], które są efektywne i zaoszczędzają czas inwestora. Dzieje się to kosztem niewielkiego ubytku zysku systemu, lecz daje świadomość „skutecznego uniwersalizmu inwestycyjnego” i nie doprowadza do efektu „frustracji optymalizacyjnej”, która to niejednokrotnie daje przyczynek do braku statecznej pewności, co do stosowanej metody.

## § 2. Spis indyktorów CAT w Metastock

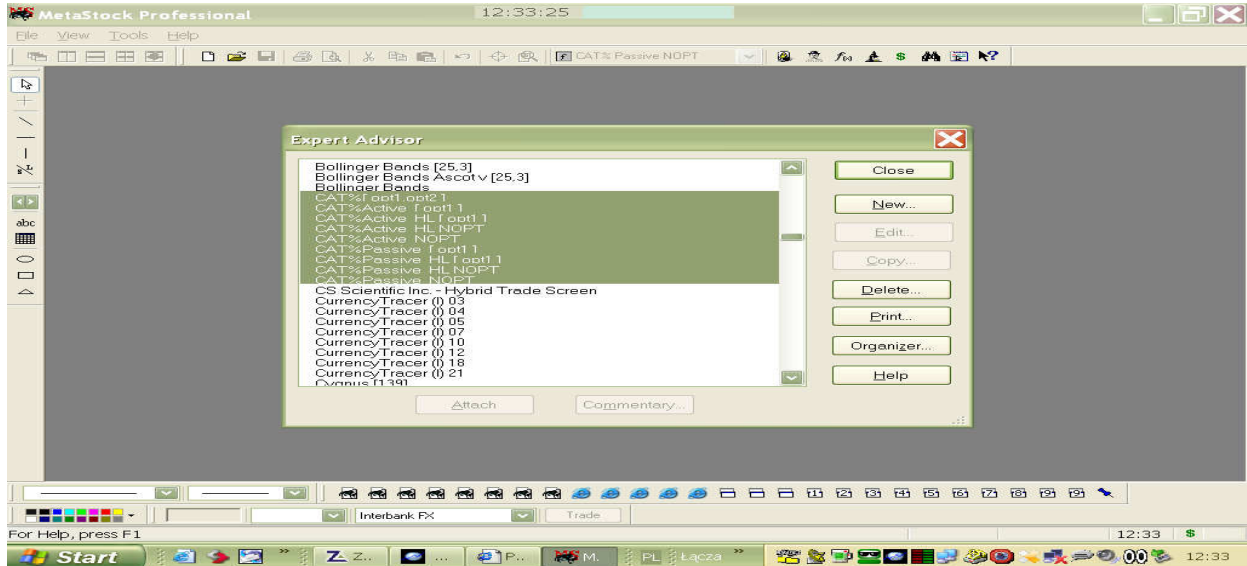
Spis indyktorów [ wskaźników i linii o charakterze decyzyjnym ] przedstawiamy na zdjęciu nr 1 poniżej.



Zdjęcie nr 1. Lista indyktorów koniecznych do prawidłowego funkcjonowania modelu.

### § 3. Spis programów eksperckich CAT w Metastock

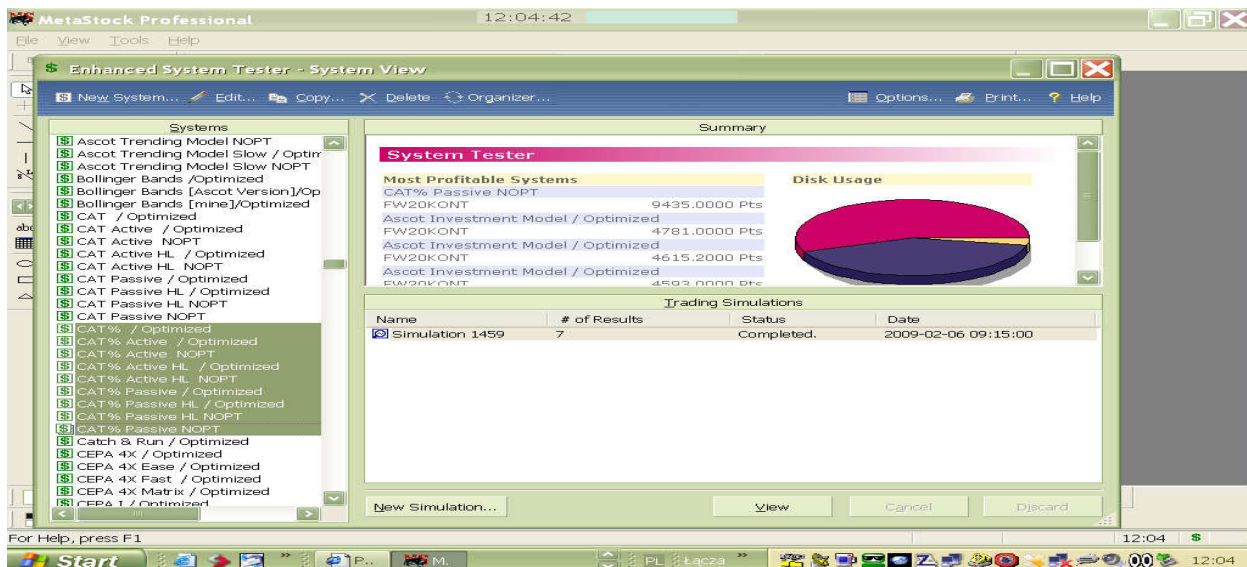
Spis programów eksperckich [ Ekspertów Metastock ] przedstawiamy na zdjęciu nr 2 poniżej.



Zdjęcie nr 2. Lista programów eksperckich zawartych w modelu CAT.

### § 4. Spis testerów modelu CAT w Metastock

Spis testerów [ Ekspertów Metastock ] przedstawiamy na zdjęciu nr 3 poniżej.



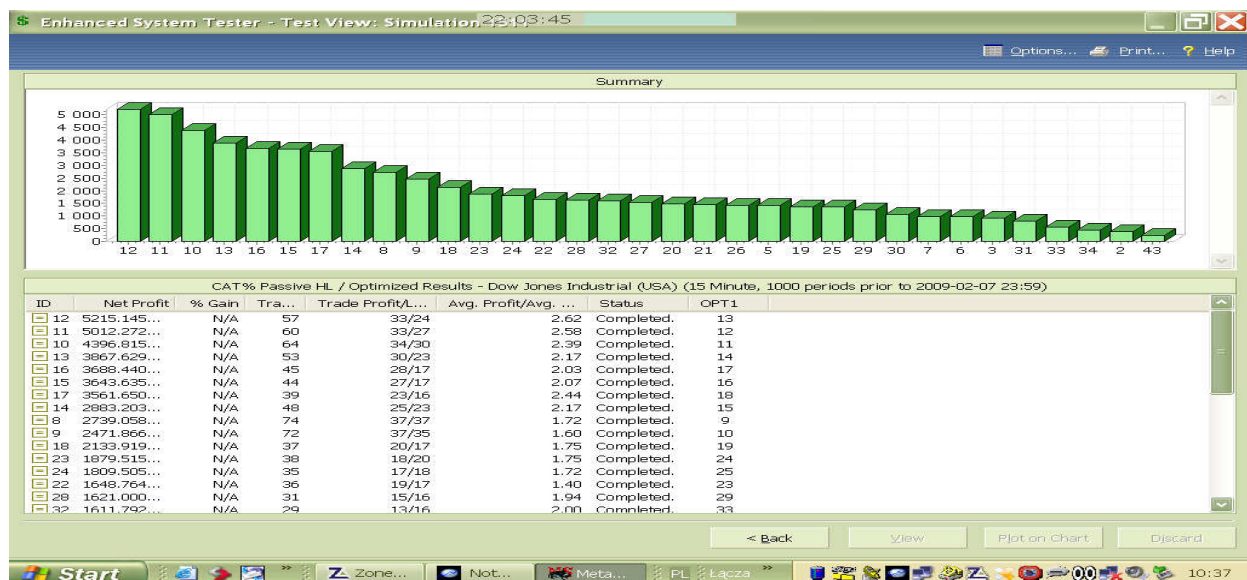
Zdjęcie nr 3. Lista testerów modelu CAT.

## § 5. Zastosowanie modelu CAT

Model CAT można stosować wszędzie tam, gdzie mamy do czynienia z płynnym rynkiem danego instrumentu giełdowego, choć nie istnieją przeciwwskazania natury merytorycznej aby nie był stosowany na parkietach o małej aktywności. Powodem możliwości uniwersalizmu jest przypisanie największej wagi istnienia ceny, mniej towarzyszącemu jej wolumenu.

Algorytm postępowania z systemem :

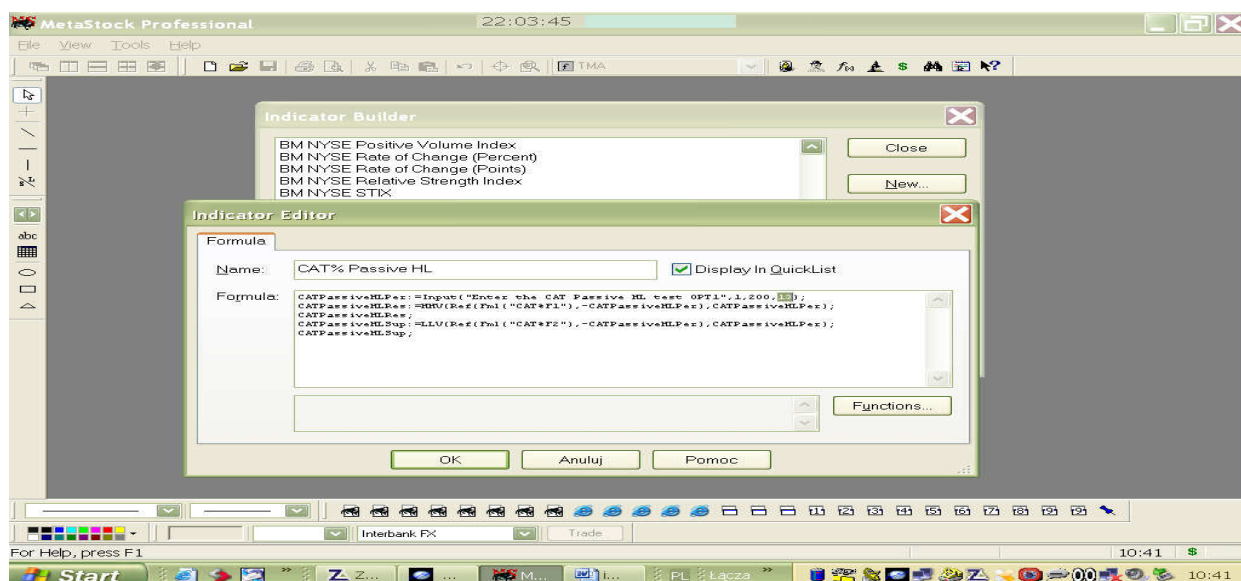
### 1. Przeprowadzenie testu<sup>1</sup>



Zdjęcie nr 4. Test przeprowadzony dla indeksu Dow Jones Industrial Average 30 w okresie 1000 interwałów 15-minutowych.

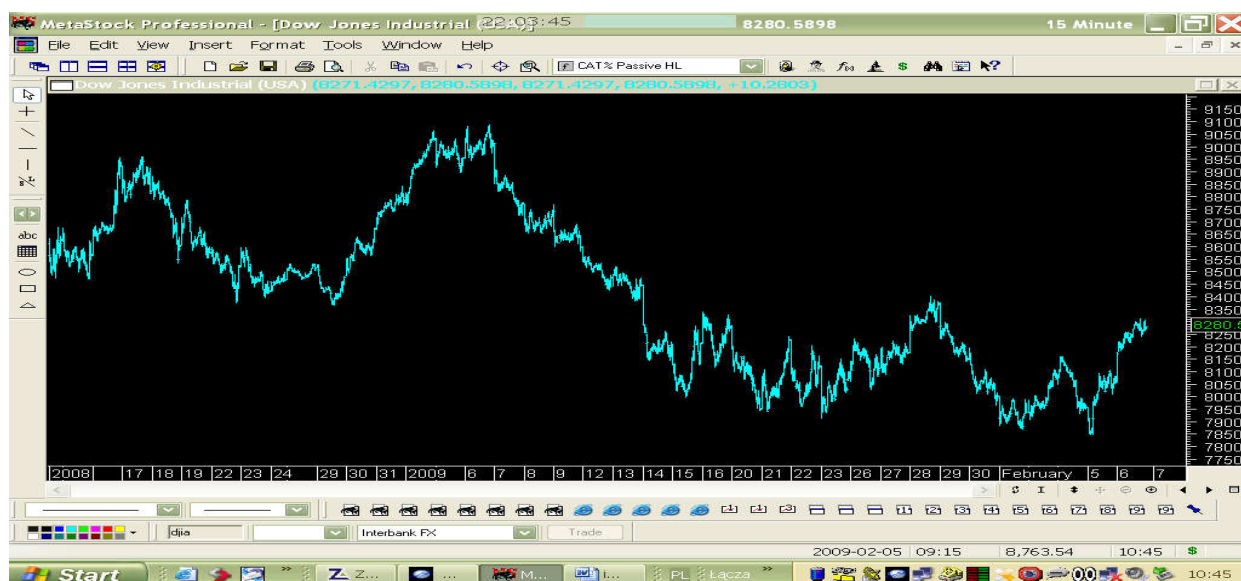
2. Odnalezienie preferowanego OPT1, opcjonalnie OPT2
3. Otwarcie indykatora i wpisanie odpowiedniej wartości domyślnej, jak na zdjęciu nr 5 poniżej.

<sup>1</sup> W przypadku przeprowadzania testu wskaźników NOPT nie ma potrzeby dokonywania jakichkolwiek operacji na indykatorach NOPT. Wszystkie procedury są automatyczne łącznie z dostosowaniem programów eksperckich.



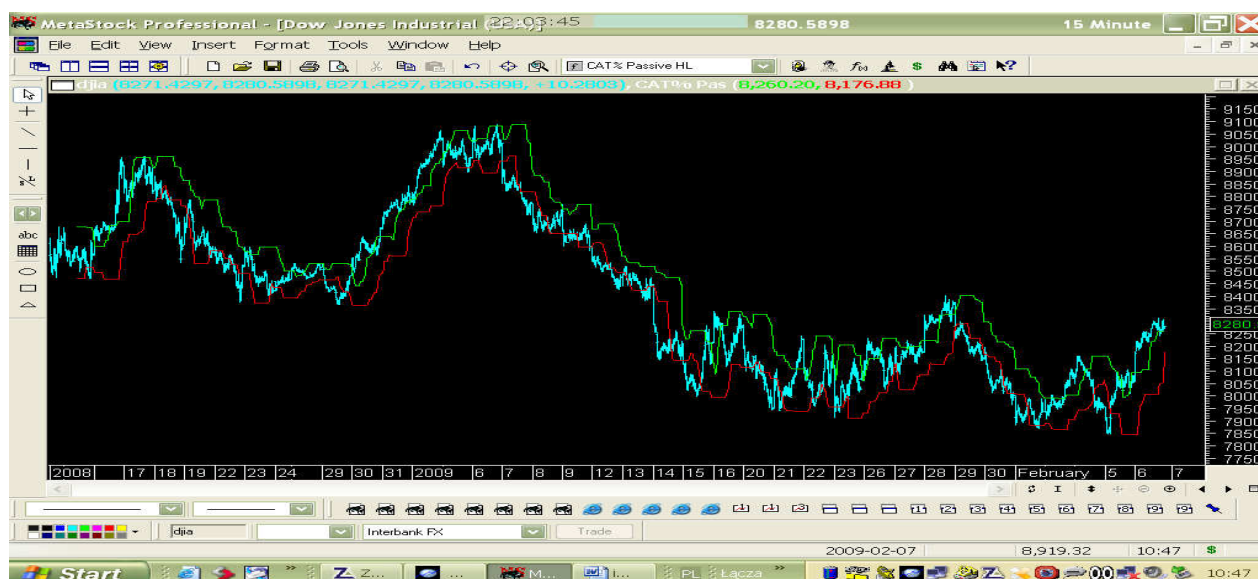
Zdjęcie nr 5. Zmiana wartości domyślnej indykatora równej wartości OPT1 z testu. Wartość ta decyduje o właściwej pracy eksperta.

#### 4. Otwarcie wykresu zgodnego z przeprowadzonym testem



Zdjęcie nr 6. Otwarty wykres DJIA w czasie 1000 okresów 15 minutowych.

#### 5. Naniesienie indykatora i eksperta, które dostosują się automatycznie do wykresu, a jego wskazania będą zgodne z przeprowadzonym testem.



Zdjęcie nr 7. Wykres DJIA z naniesionymi liniami CAT Passive HL.



Zdjęcie nr 8. Ekspert CAT Passive HL naniesiony na wykres z liniami CAT Passive HL. Dostosowanie jest automatyczne<sup>2</sup>.

6. Realizacja zleceń według eksperta musi następować zgodnie z opóźnieniem nastawionym w testerze [domyślna wartość 1 ], najczęściej na kolejnym słupku cenowym podczas jego otwarcia.

<sup>2</sup> Klient dysponując modelem CAT i jego funkcjami może zbudować we własnym zakresie program ekspertyki w każdej wersji z możliwościami zleceń STOP. Ascot świadczy płatne usługi budowy ekspertów Metastock lub przeprowadza płatne szkolenia korespondencyjne w tym zakresie. Zainteresowane osoby Prosimy o kontakt pod adresem [Sales@ascot.pl](mailto:Sales@ascot.pl) lub [Metastock@ascot.pl](mailto:Metastock@ascot.pl).

## **§ 6. Zakończenie**

Otrzymują Państwo pełnowartościowy, wyspecjalizowany produkt statystyczny gotowy do badań zachowania szeregów czasowych. Długookresowe stosowanie tego modelu zapewnia osiągnięcie pozytywnych rezultatów.

Życzymy udanych inwestycji giełdowych.

© Ascot Co.,Ltd. 2009, wszystkie prawa zastrzeżone. Zabrania się kopiowania modelu w celu jego dalszego przekazania lub dystrybucji zgodnie z paragrafem o prawach autorskich zawartym w licencji modelu CAT.